

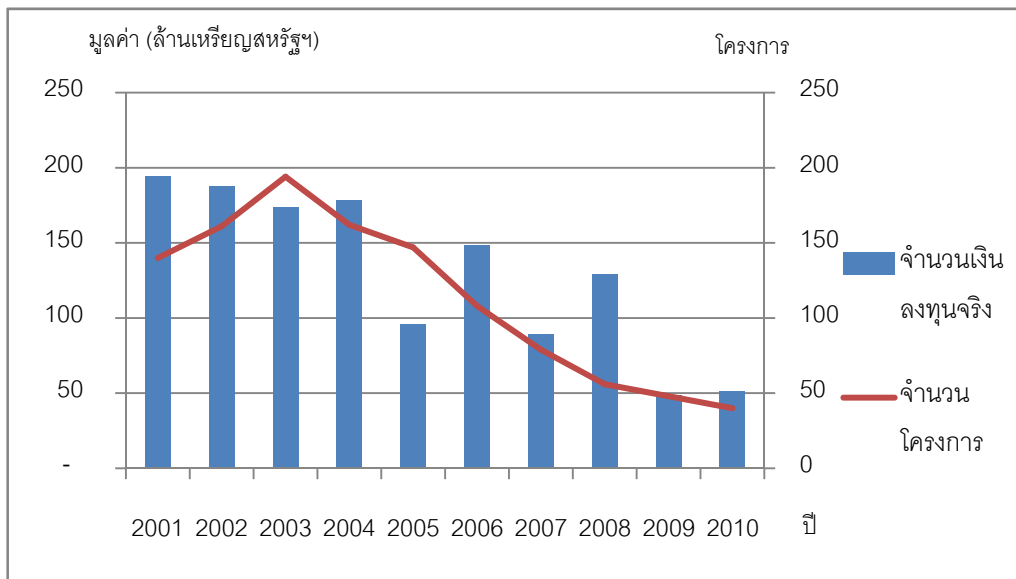
ความสัมพันธ์ทางการลงทุน

ความสัมพันธ์ทางการลงทุนระหว่างไทยและจีน มีทั้งการลงทุนที่ไทยเข้าไปลงทุนในจีน และการลงทุนจากจีนมาลงทุนในไทย โดยมีการลงทุนระหว่างกันหลายรูปแบบ ทั้งการเข้าไปลงทุนโดยตรง การร่วมทุน ตลอดจนการจัดตั้งสาขาตัวแทน ซึ่งสำนักงานคณะกรรมการส่งเสริมการลงทุนของประเทศไทย (BOI) ได้ลงนามบันทึกข้อตกลงร่วมกับ China Council for the Promotion of International Trade ของประเทศจีน เพื่อ

ช่วยเหลือและอำนวยความสะดวกในด้านการส่งเสริมการลงทุนแก่นักลงทุนจากทั้งสองประเทศ

สำหรับการลงทุนของนักลงทุนไทยในจีนในปี 2010 มีจำนวนโครงการลงทุนทั้งสิ้น 40 โครงการ คิดเป็นมูลค่าการลงทุนตามสัญญา 294.8 ล้านดอลลาร์สหรัฐฯ ลดลงจากปีก่อนหน้าร้อยละ 1.33 และคิดเป็นมูลค่าการลงทุนจริง 51.34 ล้านดอลลาร์สหรัฐฯ เพิ่มขึ้นจากปีก่อนหน้า ร้อยละ 5.51

มูลค่าการลงทุนของไทยในจีนปี 2001-2010



ที่มา : Ministry of Commerce of the People's Republic of China (2011)

บริษัทไทยที่เข้าไปลงทุนในจีนมีการลงทุนในอุตสาหกรรมที่หลากหลาย ตัวอย่างบริษัทไทยที่ได้ลงทุนในจีนแล้ว อาทิ Chia Tai Group (正大集团) ประเภทธุรกิจที่ลงทุนในจีน คือ ผลิตและจำหน่ายอาหารสัตว์ เนื้อสัตว์ ธุรกิจค้าปลีก เคมีภัณฑ์ รถจักรยานยนต์ อสังหาริมทรัพย์และธนาคาร

บริษัท Banpu (万蒲) ลงทุนในอุตสาหกรรมถ่านหิน บริษัท Summit Auto Body (泰三友集团) ลงทุนในอุตสาหกรรมชิ้นส่วนยานยนต์ บริษัท East Asia Sugar Group (Mitrphol) (东亚集团/俩仪集团) ลงทุนในอุตสาหกรรมน้ำตาล

ในด้านการลงทุนของจีนในไทยจนถึงเดือนกรกฎาคม 2011 มีโครงการของจีนที่ยื่นขอส่งเสริมการลงทุนผ่านสำนักงานคณะกรรมการส่งเสริมการลงทุนของประเทศไทยจำนวน 156 โครงการ คิดเป็นมูลค่าเงินลงทุนรวม 109.2 พันล้านบาท โดยเมื่อพิจารณาจากมูลค่าเงินลงทุน พบว่าส่วนใหญ่เป็นการลงทุนในอุตสาหกรรมประเภทกิจการบริการและสาธารณูปโภค รองลงมาคือผลิตภัณฑ์โลหะและเครื่องจักร และอุตสาหกรรมเกษตรและผลิตผลจากการเกษตรตามลำดับ

บริษัทจากจีนที่เข้ามาลงทุนในประเทศไทย อาทิ บริษัท Holley Group Electric (Thailand) ประเภทธุรกิจที่ลงทุนในไทย คือ การพัฒนาอสังหาริมทรัพย์และการผลิตมิเตอร์ไฟฟ้า บริษัท Huawei ประเภทธุรกิจที่ลงทุนในไทย คือ การบริการด้านโทรคมนาคม บริษัท Haier Electric ประเภทธุรกิจที่ลงทุนในไทย คือ การผลิตเครื่องใช้ไฟฟ้า บริษัท CIMC ประเภทธุรกิจที่ลงทุนในไทย คือ การผลิตรถพ่วง-กึ่งพ่วง และบริษัท Hangzhou Zhongce Rubber ประเภทธุรกิจที่ลงทุนในไทย คือ การผลิตยางรถยนต์ เป็นต้น

โครงการลงทุนจากจีนที่ยื่นขอส่งเสริมการลงทุนผ่าน BOI ปี 2006 -2011 (ม.ค. – ก.ค.)

ประเภทการลงทุน	จำนวนโครงการ	เงินลงทุน (พันล้านบาท)
เกษตรกรรมและผลิตผลจากการเกษตร	32	20.8
เหมืองแร่ เซรามิกส์ และโลหะขั้นมูลฐาน	11	16.8
อุตสาหกรรมเบา	17	2.0
ผลิตภัณฑ์โลหะ เครื่องจักร และอุปกรณ์ขนส่ง	35	23.6
อุตสาหกรรมอิเล็กทรอนิกส์และเครื่องใช้ไฟฟ้า	18	3.0
เคมีภัณฑ์ กระดาษ และพลาสติก	26	8.8
กิจการบริการและสาธารณูปโภค	17	34.2
รวม	156	109.2

ที่มา : สำนักงานคณะกรรมการส่งเสริมการลงทุน

สำหรับนักลงทุนจากจีนในประเทศไทยนั้น แม้ประเทศไทยจะไม่ได้มีมูลค่าการลงทุนจากจีนที่สูงนักเมื่อเทียบกับประเทศอื่นๆ ในภูมิภาคเอเชีย โดยการลงทุนจากจีนในเอเชียส่วนใหญ่จะเป็นการลงทุนที่ฮ่องกง รองลงมา คือ สิงคโปร์ มาเก๊า เกาหลี อินโดนีเซีย เวียดนาม ญี่ปุ่น และไทย โดย

แม้ประเทศไทยอาจไม่ใช่ประเทศเพื่อการลงทุนโดยตรง อย่างไรก็ตาม ทั้งไทยและจีนก็ได้ร่วมกันสร้างความร่วมมือในรูปแบบต่างๆ อย่างต่อเนื่องเพื่อรองรับการเติบโตทางเศรษฐกิจของทั้งสองประเทศในอนาคต